

Conjoncture artisanale francilienne

Mars 2009



**Chambres de Métiers
et de l'Artisanat**

Ile-de-France

Chaque semestre, la
CRMA d'Ile-de-France
publie une note de
conjoncture
semestrielle
« l'artisanat francilien
en perspective »



L'artisanat francilien en chiffres

(données 2010)

- 146 600 entreprises (Paris: 35 000)

Dont :

8% dans l'alimentation

39% dans le bâtiment

18% dans la fabrication

35% dans les services

- 316 389 salariés, 480 000 actifs
- 36% d'entreprises individuelles et 64% de sociétés

L'enquête

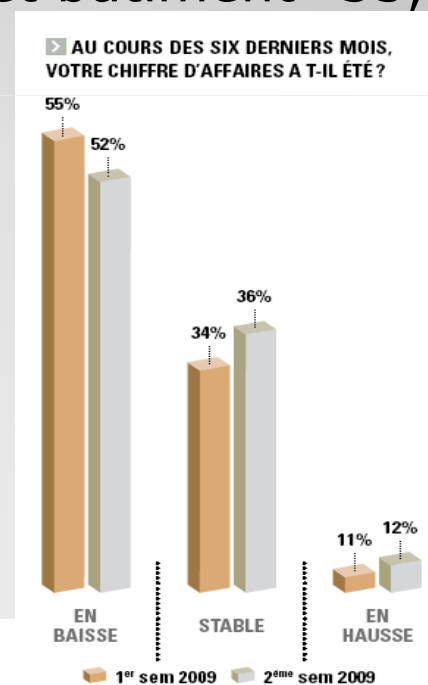
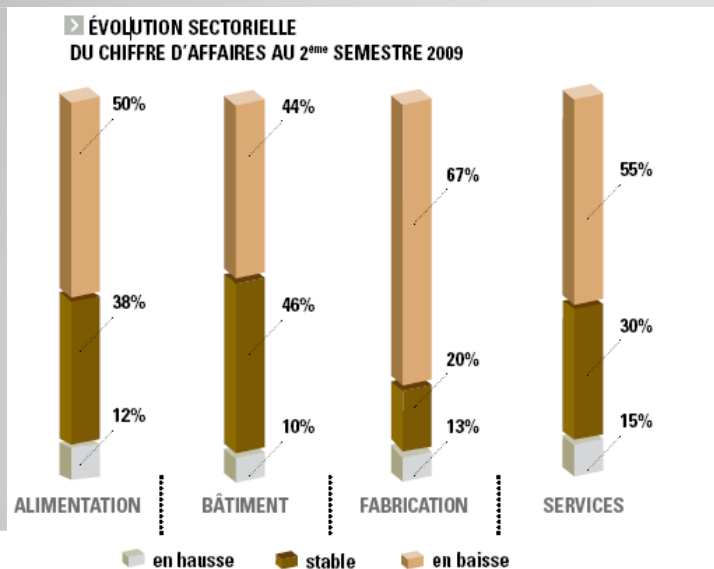
- 1000 chefs d'entreprise artisanale francilienne interrogés
- 5 déterminants: l'activité, l'emploi, l'investissement, la trésorerie et les relations avec les banques

Les résultats

- L'année 2009 n'aura pas été un « bon cru » pour l'artisanat francilien
- Le tissu économique de la région Ile-de-France a été fortement fragilisé
- Le secteur de l'artisanat enregistre depuis plusieurs mois une nette contraction de son activité, même si il semble avoir davantage résisté en comparaison au secteur industriel

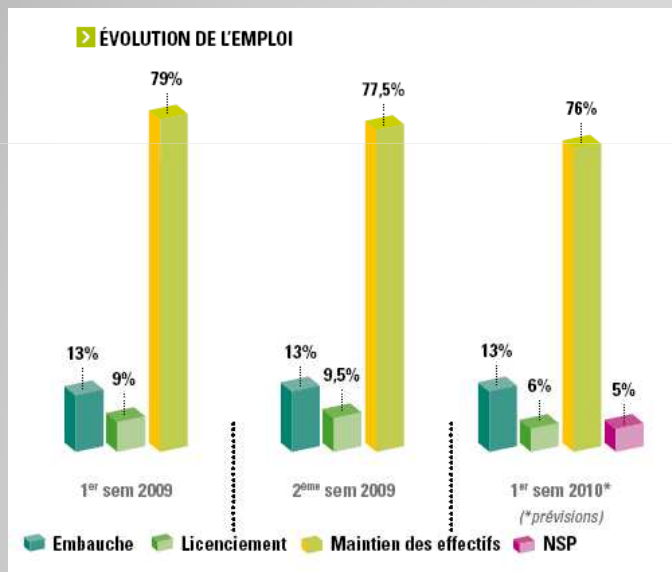
L'activité

- En moyenne, le **chiffre d'affaires a reculé de 5%**.
- Un peu plus d'un artisan sur deux dénonce une perte d'activité, 12% font état d'une hausse et 36% d'un maintien de celle-ci.
- L'ensemble des secteurs d'activité a été impacté
- Indicateurs d'activité: alimentation et bâtiment -35, fabrication -54, services -40



L'emploi

- Stabilisation de l'emploi au cours des 6 derniers mois



=> Même en période de difficultés économiques, les chefs d'entreprise artisanale mettent un point d'honneur à conserver leur personnel, garant du savoir-faire de l'entreprise

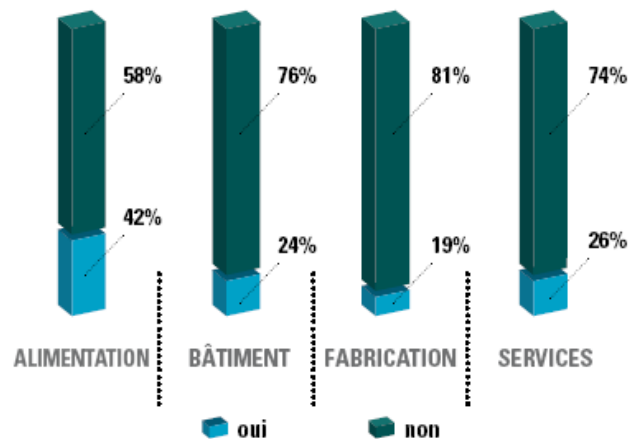
- En maintenant les effectifs salariés, le secteur fait figure d'exemple
- Les difficultés de recrutement persistent mais ont diminué sous l'effet du **dispositif « zéro charge »**
- Les entreprises artisanales poursuivent leur efforts en matière de **formation des apprentis** (aides de l'Etat + aides régionales)

Dans l'artisanat, 75% des apprentis intègrent les effectifs d'une entreprise une fois leur formation en alternance achevée

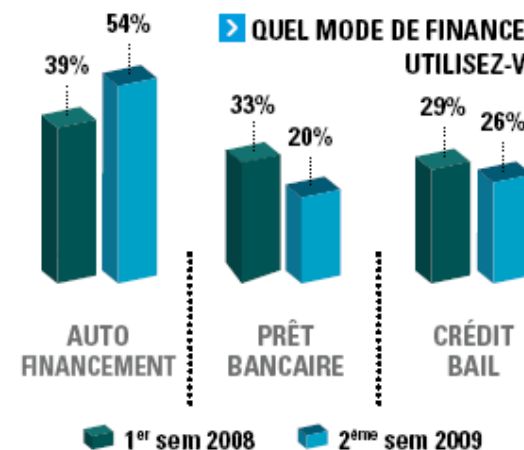
L'investissement

- Les investissements ont été freinés par la crise: 1 entreprise sur 4 a investi au 2nd semestre 2009

▶ AVEZ-VOUS INVESTI AU COURS DES SIX DERNIERS MOIS ?

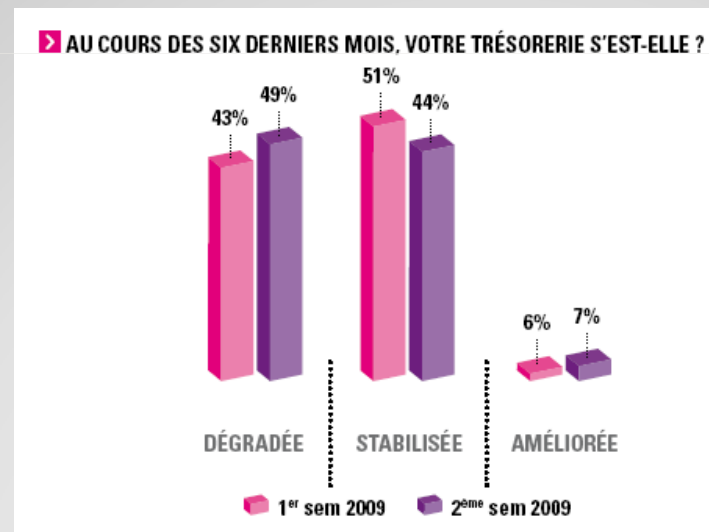


▶ QUEL MODE DE FINANCEMENT UTILISEZ-VOUS ?



La trésorerie

- 1 entreprise sur 2 dénonce une dégradation de son niveau de trésorerie au 2nd semestre 2009



Relations avec les banques

- 1 entreprise artisanale sur 6 a rencontré des difficultés avec sa banque notamment pour obtenir ou renégocier un découvert (55%), contracter un prêt (39%) ou renégocier les conditions de son remboursement (6%)
- **Dispositif de la médiation du crédit:** le réseau des CMA franciliennes reste mobilisé et poursuit ses efforts en faveur des entreprises en difficulté

Récapitulatif et prévisions

Tendances 2nd semestre 2009 et prévisions 2010

	▶ Activité		▶ Emploi		▶ Investissement		▶ Trésorerie	
	2 ^{ème} sem 09	1 ^{er} sem 10*	2 ^{ème} sem 09	1 ^{er} sem 10*	2 ^{ème} sem 09	1 ^{er} sem 10*	2 ^{ème} sem 09	1 ^{er} sem 10*
Alimentation	-	-	=	+	-	-	-	-
Bâtiment	-	+	=	=	-	-	-	-
Fabrication	--	--	=	-	-	-	-	-
Services	--	-	=	=	-	-	-	-

(*prévisions)